

INTERWRITE WORKSPACE®

Workspace est un logiciel innovant conçu pour enseigner et apprendre dans une classe interactive. Utilisé avec le tableau simple ou double utilisateur, les ardoises ou tablettes Mobi et les systèmes de réponse Interwrite, Workspace permet l'interactivité avec n'importe quelle forme de contenu numérique et une réelle interaction avec les élèves.

Workspace comprend plus de 4 000 ressources numériques pour l'enseignement de la maternelle à l'université dans les différents domaines disciplinaires. A ces ressources mises à disposition à titre d'exemples opérationnels s'ajoutent plus de 50 outils pour créer, afficher, annoter, organiser, contrôler, importer, capturer, enregistrer et partager des contenus pédagogiques. Permettant de développer l'engagement et l'immersion des élèves d'une façon sans précédent, ce logiciel est avant tout SIMPLE à prendre en main et à utiliser.

Son architecture ouverte fait la différence

La variété est aussi essentielle dans la vie que dans les situations d'apprentissage. Construit sur une vision d'ouverture, Workspace peut être adapté à tous les programmes scolaires et s'utilise avec tous les logiciels ou contenus, qu'ils soient libres ou commerciaux. Ce niveau de flexibilité signifie qu'il devient possible d'enseigner ce que l'on veut, de la manière que l'on souhaite sans être enfermé dans un logiciel et sans limitation. Workspace rendra n'importe quel contenu plus motivant et interactif.

Sa simplicité d'utilisation est la clef

Workspace est conçu avec une seule personne en tête : l'enseignant. C'est aux outils de s'adapter à l'enseignant, et non l'inverse, alors nous avons conçu Workspace pour être, en un mot, intuitif. La barre d'outils propose une interface simple mais puissante qui « flotte » sur le bureau afin d'avoir toujours à portée d'un simple clic l'outil nécessaire. Les notes et leçons sont automatiquement sauvegardées lors des cours, sans effort. La barre est complètement personnalisable afin d'y inclure seulement les outils utiles et aucun de ceux qui ne sont pas utilisés. Changement d'avis ? Aucun problème : la « boîte à outils » s'ouvre d'un clic pour trouver tout ce dont on peut avoir besoin.

Contenu Interwrite Workspace

Enseignez avec les contenus que vous voulez. Quand vous voulez.

La conception ouverte de Workspace permet de contrôler, d'annoter et d'interagir avec toutes vos ressources d'enseignement existantes, quel que soit leur format, ainsi qu'avec des contenus en ligne ou provenant d'applications tierces. Il n'y a à se soucier d'aucun problème d'importation ou de compatibilité. Il est possible de capturer n'importe quel contenu affiché à l'écran en un clic ou deux. Il suffit d'imaginer les possibilités d'enseignement, alors qu'il n'existe plus de limites liées à un seul fournisseur ou une seule source de contenu. Workspace permet tout simplement d'étendre son univers de contenus.

De plus, Workspace contient plus de 4 000 ressources d'enseignement à portée immédiate de votre stylo interactif, images, animations, vidéos, et pourquoi pas vos leçons interactives et celles de vos collègues ?

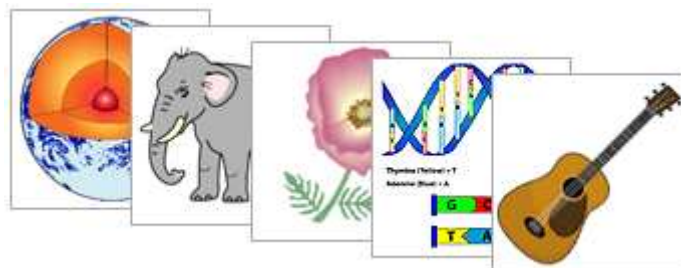
Interwrite Sims.

Les élèves aiment le mouvement. Workspace ne les décevra pas avec sa bibliothèque d'animation Flash intégrée, nommée Interwrite Sims. Les Sims sont des simulations et animations Flash qui peuvent être utilisées en tant qu'exercices au démarrage d'un cours ou pour illustrer un concept difficile, ils peuvent également être intégrés dans une leçon ou simplement rendre des activités d'apprentissage plus attractives.



Images Interwrite Images.

Les milliers d'images présentes dans la galerie permettent de préparer des leçons ou d'enseigner de façon impromptue. Les images sont organisées par domaines disciplinaires et sont accessibles directement depuis la barre d'outil (une connexion Internet n'est pas requise).



Word, Excel, PowerPoint, Open Office... et tous les autres

En quelques clics de stylo interactif, Workspace permet de capturer du texte, des images, des graphiques, ou virtuellement n'importe quel contenu des logiciels de la suite Microsoft Office tels que Word, PowerPoint et Excel, et les utiliser comme ressource d'enseignement. La nouvelle fonctionnalité d'annotation sur le bureau permet véritablement d'utiliser tous les logiciels, par exemple Open Office ou Impress en profitant à la fois de leur utilisation complète et de toutes les fonctionnalités de Workspace.



Evaluation intégrée

Workspace intègre de façon transparente l'évaluation formative des élèves directement dans les leçons interactive en proposant des boutons de lancement pour les systèmes de réponse Interwrite développés par eInstruction. Qu'elles soient préparées ou impromptues, les questions peuvent être incorporées directement dans les pages Workspace afin d'engager la participation des élèves dans leur propre évaluation pendant que les retours d'informations sont enregistrés en temps réel.

Lecteur ExamView®

- Capacité d'ouverture de questions dynamiques ExamView aux formats de fichiers test (.tst) et banque de questions (.bnk) dans Workspace
- Utilisation des outils d'annotations Workspace avec des questions ExamView

Tous les fichiers ExamView peuvent être facilement placés dans la galerie Interwrite par un simple glisser-déposer. Ces fichiers peuvent être ouverts dans une page Workspace pour des débats et évaluations. Les puissants outils d'annotation sont parfaits pour développer une plus profonde compréhension des concepts-clés de n'importe quel sujet. Les systèmes de réponse Interwrite permettent également de mesurer quantitativement les progrès des élèves.

Compatibilité avec Interwrite® Response 5

Le logiciel Interwrite Response a été complètement revu pour proposer des outils d'évaluation formative collectant les données relatives réponse des élèves. Response est complètement intégré avec le logiciel Workspace pour fournir des solutions pour la classe de présentation et d'évaluation hors-pair.

Evaluation intégrée de façon transparente

Il suffit de cliquer sur l'outil de réponse dans la barre d'outils Workspace pour insérer une question, puis de sélectionner les différentes options de questions, telles que le type de question, le nombre de choix et le choix correct (en option), et la question intégrée à la page Workspace est créée.

Pour la première fois, il devient possible, non seulement d'enseigner, mais également d'évaluer en utilisant de puissants outils interactifs, tous intégrés en une seule suite cohérente de solutions pour la classe.

Outils de la barre flottante



Mettre du matériel, aussi puissants soient-ils, dans une classe ne suffit pas à rendre l'enseignement effectif. L'enseignant doit avant tout bénéficier de l'attention soutenue de ses élèves. Workspace est conçu pour aider l'enseignant dans sa présentation et son interaction avec ses contenus de cours grâce à des outils simples à utiliser et à la portée d'un seul clic.



Outils de focalisation

Le projecteur permet de focaliser l'attention des élèves sur une zone ou un élément que l'on souhaite mettre en avant. Le rideau est un outil particulièrement utile pour créer du suspense, dévoiler progressivement un contenu ou cacher des informations, comme la réponse correcte !



Tampon

Cet outil permet de sélectionner des tampons existants ou d'en créer à partir de ses propres images !



Loupe

Un simple clic permet de zoomer sur l'élément le plus important.



Stylos, papier et charisme

L'engagement des élèves est accru lorsqu'ils voient l'enseignant écrire avec une infinité de couleurs, de styles de lignes et de types de stylos. Son travail est facilité quand il lui est possible d'utiliser un stylo qui peut tracer chaque fois un cercle parfait... ou même reconnaître l'écriture en temps réel, ceci combiné avec une large gamme de styles de pages et de couleurs pour un rendu soigné des séquences pédagogiques. Il est temps d'abandonner la craie, les feutres effaçables et d'utiliser les stylos et le papier numérique économiques et écologiques pour ne plus jamais tomber à cours d'encre en classe !



Texte et langage

Workspace propose un environnement puissant et des outils appropriés pour faciliter l'apprentissage du langage. Utiliser du texte provenant d'un logiciel de traitement de texte, d'une page Internet ou de n'importe quelle autre source devient simplissime. Les outils de Workspace permettent facilement de manipuler, annoter, surligner ou éditer ce texte, qu'il s'agisse d'une leçon de grammaire ou de l'analyse d'une pièce de Molière en maintenant la motivation des élèves.

Nouvelle boîte de texte

- Possibilité de modifier les propriétés de chaque lettre/mot dans la boîte de texte
- Changement de propriétés en temps réel depuis la boîte de texte
- Les puces peuvent être ajoutées à chaque ligne de texte
- Justification à gauche, à droite ou texte centré
- Gras, italique ou souligné

La toute nouvelle boîte de texte permet de formater le texte pour l'adapter à ses choix : changer la couleur, la police ou la taille d'un mot ou même d'une seule lettre ! Les autres options familières, telles que la justification du texte (gauche, droite, centre) et des puces sont également maintenant disponibles.

Technologie de reconnaissance d'écriture intégrée

Workspace intègre la meilleure technologie de reconnaissance d'écriture. Cette dernière permet de convertir l'écriture manuscrite en caractères d'imprimerie, que ce soit « à la volée » ou à postériori. De plus, un clavier virtuel est toujours à portée de clic pour saisir des données ou du texte depuis le tableau simple ou double-utilisateur Interwrite DualBoard, l'ardoise numérique ou la tablette Interwrite Mobi™.

Avec Workspace, la reconnaissance d'écriture est maintenant disponible pour 86 langues, dont le Chinois, le Japonais et le Coréen. De nombreuses langues intègrent également un dictionnaire permettant d'optimiser les capacités de reconnaissance.

Outil de texte

Puissante aide à l'enseignement, l'outil de texte permet de saisir ou de coller n'importe quelle séquence de texte, phrase, paragraphe ou page, et de la diviser en mots-étiquettes.

Outils de présentation Workspace

Il devient aisé de copier du texte depuis un document Word ou Open Office dans Workspace pour l'éditer, le surligner, et l'éditer, tout comme utiliser le stylo multicolore, le rideau pour cacher puis révéler les mots sélectionnés pour un débat, l'outil de forme pour créer des diagrammes ou pour entourer la réponse correcte, ou encore zoomer sur les mots ayant la plus grande importance.

Support Multimédia

Workspace propose le plus grand choix d'outils multimédia et de lecteurs pour n'importe quel programme d'enseignement interactif. L'environnement multimédia de Workspace et l'ensemble d'outils disponibles permettent d'exécuter des fichiers audio, vidéos et Flash (films et animations), et des contenus Internet directement dans les pages de leçon. Workspace permet même d'annoter de la vidéo en streaming. Alors qu'il s'agisse de visualiser une vidéo de Sciences à propos d'animaux ou d'une leçon animée sur les fractions, Workspace permet de tirer le plus grand parti des ressources et d'ajouter une nouvelle dimension au répertoire de l'enseignement.



Lecteur audio

Le lecteur audio intégré permet aux élèves d'entendre les ressources aussi bien qu'ils les voient. Il est ainsi simple et utile de disposer de pratiquement tous les formats audio populaires.



Lecteur vidéo

Le lecteur vidéo Workspace permet de visualiser divers type de formats, y compris de la vidéo en streaming. Les outils intégrés offrent la possibilité d'annoter sur de la vidéo en mouvement ou en pause.



Lecteur Flash

Un lecteur Flash est intégré directement dans Workspace pour que n'importe quelle page prenne vie avec le mouvement. La librairie Interwrite® Sims offerte avec Workspace comprend des animations Flash qui peuvent être complétées par n'importe quels contenus Flash dont l'enseignant peut disposer ou créer pour les intégrer dans ses leçons.



Navigateur Internet

Il est possible dans Workspace d'ouvrir une page Internet, de la glisser dans la galerie, de la manipuler et de l'annoter tout en conservant toutes ses fonctions actives. Il s'agit tout simplement de l'accès à une quantité illimitée de sources de contenus qui permettent par exemple de trouver des informations, des images ou des animations afin de répondre immédiatement au questionnement des élèves de façon impromptue.

Capture et partage

Workspace propose de nombreuses possibilités qui facilitent l'organisation, l'archivage et le partage des ressources pédagogiques. Plus besoin de se soucier du travail effacé du tableau. Workspace est le seul logiciel pour l'enseignement qui capture le travail automatiquement. L'enseignant peut se centrer sur l'enseignement et Workspace fait le reste.



Enregistrement et lecture

L'une des fonctions préférées des enseignants est l'outil d'enregistrement et de lecture, permettant d'enregistrer une leçon complète, intégrant tout ce qui se passe à l'écran ainsi que les annotations et même la voix, sous la forme d'un fichier vidéo, qui peut être lu à l'intérieur de Workspace ou de sa version GRATUITE Interwrite Workspace LE. Il s'agit d'un outil idéal dans le cadre d'un ENT lorsqu'un élève est absent ou pour réviser des cours. Puisque cet outil opère en toile de fond, il suffit de conduire sa leçon normalement, et l'enregistrement/lecture fait le reste.



Trieuse de pages

Cet outil permet de visualiser et d'organiser les leçons, avant, pendant ou après la séquence pédagogique. Il est aisé de réarranger, ajouter ou supprimer des pages. Même la date et l'heure sont automatiquement insérées.



Outil de capture

L'outil de capture permet d'effectuer une copie d'écran en un clic ou deux. Il est alors aisé de capturer du texte, des images, des photos, des vidéos... virtuellement n'importe quel contenu provenant de n'importe quelle source... et de l'utiliser comme ressource dans une page Workspace. Qu'ils soient préparés ou improvisés, les contenus d'enseignement sont maintenant illimités.



PDF et messagerie électronique

D'un seul clic, il est possible de créer et d'envoyer un fichier PDF aux élèves ou aux collègues enseignants. Les cours ne sont plus limités à l'espace de la classe.

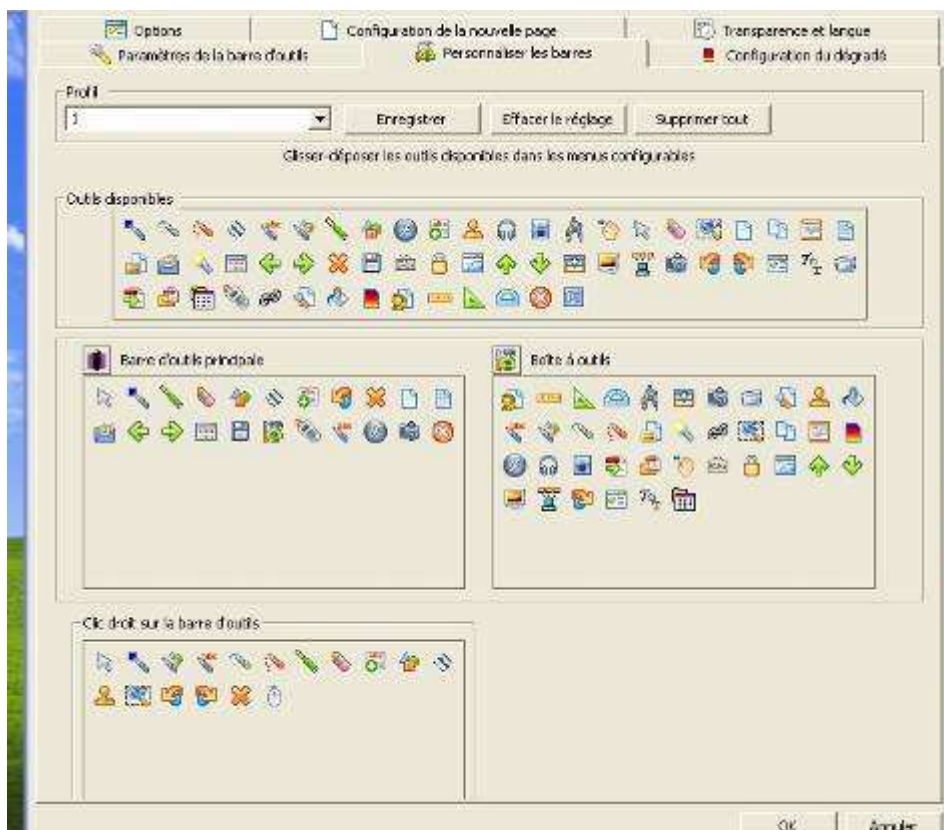
Personnaliser Workspace

Workspace propose de nombreuses fonctionnalités de personnalisation, depuis la création de la barre d'outil individualisée jusqu'à l'adaptation de la galerie dans différentes langues. Ce n'est pas à l'enseignant de modifier ses pratiques et de s'adapter à un outil ou un logiciel, à l'inverse, Workspace est conçu pour s'adapter à tous les styles d'enseignement et pour être au service de l'enseignant et des élèves.

Une barre d'outils personnalisée

L'enseignant peut personnaliser sa barre d'outils Workspace avec sa collection favorite d'outils, en essayer quelques-unes, les essayer toutes... La boîte à outils rend des outils supplémentaires disponibles et faciles à trouver. L'apparence de la barre flottante est modifiable et celle-ci peut être déplacée n'importe où sur le bureau. Elle peut également être réduite afin de bénéficier d'un maximum d'espace pour travailler.

Changer les outils disponibles dans la barre d'outils Workspace n'a jamais été aussi simple : il suffit de glisser-déposer n'importe quel outil à l'intérieur ou à l'extérieur de la barre Workspace pour l'ajouter ou le supprimer, et utiliser directement la configuration effectuée.



Barre d'outils transparente

- La barre d'outils devient transparente 10 secondes après sa dernière utilisation
- L'intervalle de temps avant que la barre devienne transparente est ajustable en fonction des besoins
- La barre d'outils redevient opaque quand le pointeur est déplacé sur la barre

La barre d'outils Workspace est une ressource puissante sur le bureau, mais il peut exister des situations nécessitant de voir les objets derrière la barre. Cette option a été ajoutée pour rendre la barre transparente lorsqu'elle n'est pas utilisée afin de faciliter la gestion du bureau.

La barre d'outils élèves. Tout simplement élémentaire.



Workspace intègre une barre élève supplémentaire, à destination notamment du niveau primaire.



La galerie

La galerie Interwrite est personnalisable en y intégrant n'importe quel contenu : images, sons, vidéos, animations Flash... A l'enseignant de choisir. Grace aux nombreuses fonctionnalités personnalisables dans Workspace, a chaque fois que l'enseignant fait son cours, il sait qu'il a tout ce qu'il lui faut à portée d'un clic de stylo Interwrite.

Langues

Workspace est disponible en 48 langues, de l'Anglais au Russe en passant par le Portugais et le Chinois. Hormis le fait qu'il s'agisse d'un logiciel réellement international, ceci peut être également utile en cours de langues, par exemple.

Nouvelles fonctionnalités

- Ouverture de menus par clic-droit
- Grille magnétique
- Nouvelle boîte de traitement de texte
- Personnalisation de la barre d'outils par glisser-déposer
- Capture d'écran en forme libre
- Adaptation automatique de taille de la page Workspace
- Outil de remplissage (« pot de peinture »)
- Galerie articulée à une base de données
- Nouveau gestionnaire de périphériques
- Barre d'outils transparente

Collaboration multi-utilisateurs

- Les élèves peuvent collaborer avec plusieurs outils Interwrite sur la même page Workspace
- Compatible avec les ardoises Interwrite classiques
- Deux élèves peuvent écrire simultanément sur un tableau double-utilisateurs Interwrite DualBoard
- Possibilité de mélanger et d'assortir les ardoises Interwrite classiques et les toutes nouvelles tablettes Mobi pour obtenir une classe collaborative interactive



Optimisé pour le tableau double-utilisateurs Interwrite DualBoard

- Connexion facile avec le DualBoard en radio-fréquence ou bluetooth
- Deux stylos peuvent être utilisés simultanément sur un même tableau Interwrite DualBoard

Optimisé pour les tablettes Interwrite Mobi

- Connexion facilitée avec la tablette Interwrite Mobi en radio-fréquence au lieu du bluetooth
- Les tablettes Mobi et le tableau DualBoard utilisent la même clef USB radio-fréquence pour se connecter à l'ordinateur
- Visualisation des réponses des élèves en temps réel sur l'écran LCD couleur de la tablette Interwrite Mobi

Mode Office intégré dans Workspace

- Le mode interactif est maintenant nommé le mode leçon

- Le mode Office fait maintenant partie de Workspace au lieu d'être un mode séparé
- Il devient possible d'alterner entre le mode Office et le mode Leçon à la volée

Calques

- Possibilité d'ajout de plusieurs couches de calques sur n'importe quelle page Workspace
- Réorganisation facile des couches
- Possibilité de cacher ou d'afficher simplement les calques

Propriétés de la page

- Les propriétés sont maintenant disponibles pour chaque page au lieu d'être dans les préférences globales
- Comprend la couleur de fond, la page quadrillée, la transparence de page, le nom et les notes de page, les transitions de page, la grille magnétique et le mode fenêtré

Nom et notes de page

- Ajout possible d'un nom et de commentaires associés à n'importe quelle page

Transitions de page

- Plus de 40 effets de transitions pour passer d'une page de leçon Workspace à l'autre
- Rend les leçons plus attractives et motivantes pour les élèves

Verrou

- Verrouille temporairement n'importe quel objet dans la page
- Idéal pour éviter qu'un objet de la leçon soit accidentellement déplacé

Copieur

- Permet un nombre de copies illimité à partir d'un objet par simple glisser-déposer de l'objet original

Galerie compatible avec les documents PDF et les liens Internet

- Les documents PDF et les liens Internet peuvent être placés dans la galerie
- Possibilité de glisser-déposer un document PDF dans n'importe quelle page Workspace pour utiliser par exemple les outils d'annotations
- Les liens internet glissés dans une page Workspace ouvrent automatiquement la page Internet correspondante

Boutons programmables dans la barre d'outils

- Possibilité d'ajouter jusqu'à cinq boutons programmables dans la barre d'outils Workspace
- Lance n'importe quel programme ou ouvre une page Internet par un simple clic sur le bouton