

INTERWRITE DualBoard™



eInstruction™
Simple Solutions. Real Results.



Démarrage rapide



Inicio rápido



Guida introduttiva



Schnellstart



Início Rápido



eInstruction™
Simple Solutions. Real Results.

1. Review your DualBoard accessories in the Accessory Box.



- 1 Serial Cable • Câble série • Cable de serie • Cavo seriale • serielles Kabel • Cabo em série
- 2 USB Cable • Câble USB • Cable USB • Cavo USB • USB-Kabel • Cabo USB
- 3 RFCOM • RFCOM • RFCOM • RFCOM • RFCOM • RFCOM
- 4 RFCOM Holder • RFCOM • RFCOM • RFCOM • RFCOM • RFCOM
- 5 RF Hub • Concentrateur RF • Concentrador RF • Hub RF • Funkschnittstelle • Hub de RF
- 6 Pen Charger II • Chargeur stylo I • Cargador de Lápices II • Caricatore della penna II • Stiftladegerät • Carregador de caneta II
- 7 Pen Charger cable • Câble du chargeur stylo • Cable del Cargador de Lápices • Cavo del caricatore della penna • Kabel für Stiftladegerät • Cabo do carregador de caneta
- 8 Interwrite Pen II • Stylo Interwrite II • Lápiz Interwrite II • InterWrite Penna II • InterWrite Stift II • Caneta Interwrite II
- 9 Interwrite DualPen II • Stylo double Interwrite II • DualPen Interwrite II • InterWrite DualPen II • Interwrite DualStift II • DualPen Interwrite II
- 10 Power Supply • Bloc d'alimentation • Fuente de alimentación • Alimentatore • Stromversorgung • Fonte de alimentação
- 11 Wall Mounting Bracket • Support de montage mural • Soporte de montaje de pared • Staffa di montaggio a muro • Wandhalterung • Apoio de fixação de parede
- 12 Interwrite Workspace CDs • CD Interwrite Workspace • CD Interwrite Workspace • CD di InterWrite Workspace • InterWrite Workspace CDs • CDs do Interwrite Workspace

- 1 Vérification du contenu de la boîte d'accessoires du DualBoard.
- 2 Comprobación de sus accesorios de DualBoard de la caja de accesorios.
- 3 Passare in rassegna gli accessori della DualBoard nella scatola degli accessori.
- 4 Überprüfen Sie Ihr DualBoard-Zubehör in der Zubehörbox.
- 5 Verificar os acessórios do DualBoard na caixa de acessórios.

2. Install the Workspace software.

For more detailed instructions, please refer to the DualBoard Getting Started Guide.

- 1 Installation du logiciel Workspace. Pour des instructions plus détaillées, reportez-vous au guide d'initiation du DualBoard.
- 2 Instalación del software Workspace. Consulte la Guía de iniciación de DualBoard para obtener instrucciones más detalladas.
- 3 Installare il software Workspace. Per istruzioni più dettagliate, far riferimento alla Guida introduttiva della DualBoard.
- 4 Installieren Sie die InterWrite Workspace Software. Detailliertere Informationen finden Sie im DualBoard-Handbuch ERSTE SCHRITTE.
- 5 Instalar o software do Workspace. Para instruções mais detalhadas, consulte o guia de iniciação do DualBoard (DualBoard Getting Started Guide).

3. Mount the DualBoard on the wall.

The frame of the DualBoard hangs on the Wall Mounting Bracket. The hardware for attaching the Wall Mounting Bracket to the wall is not included.



- 1 Montage mural du DualBoard. Le châssis du DualBoard s'accroche sur le support de montage mural. Le matériel de montage mural pour le support de montage n'est pas fourni.
- 2 Montaje del DualBoard en la pared. El marco del DualBoard se cuelga en los soportes de montaje de pared. No se incluyen los implementos para instalar los soportes de montaje de pared.
- 3 Montare la DualBoard sul muro. L'intelaiatura della DualBoard si appende alla staffa di montaggio a muro. Gli attrezzi per fissare al muro la staffa di montaggio a muro non sono inclusi.
- 4 Montieren Sie das DualBoard an der Wand. Der Rahmen des DualBoards hängt in der Wandhalterung. Die Montageeile, um die Wandhalterung an der Wand zu befestigen, sind nicht im Lieferumfang enthalten.
- 5 Montar o DualBoard na parede. É possível pendurar a moldura do DualBoard no apoio de fixação na parede. O material para fixar o apoio de fixação de parede na parede não se encontra incluído.

4. Power the DualBoard. Toggle the Power Switch On.

Plug the round end of the Power Supply into the side Power Connector on the Controller and plug the other end into a wall socket or power strip. Toggle the Power Switch on, the DualBoard will beep four times and the Power LED will light up.

1 Mise sous tension du DualBoard à l'aide de l'interrupteur d'alimentation. Raccordez l'extrémité ronde du cordon d'alimentation au connecteur d'alimentation situé sur le côté du contrôleur et l'autre extrémité à une prise murale ou une multiprise. Appuyez sur l'interrupteur d'alimentation. Le DualBoard émet quatre bips et le voyant d'alimentation s'allume.

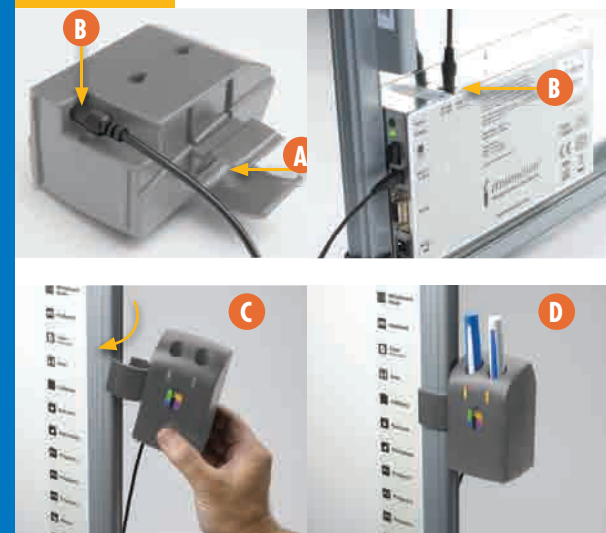
2 Encendido del DualBoard. Uso del interruptor de alimentación. Enchufe el extremo redondo de la fuente de alimentación en el lateral del conector de alimentación de la controladora y enchufe el otro extremo en el enchufe de pared o caja de contactos. Pulse para encender el interruptor de alimentación. DualBoard producirá cuatro sonidos y se encenderá el LED de alimentación.

3 Accendere la DualBoard. Accendere l'interruttore di alimentazione. Collegare l'estremità rotonda dell'alimentatore al connettore di alimentazione laterale sul controller e collegare l'altra estremità ad una presa a muro o ciabatta. All'accensione dell'interruttore di alimentazione, la DualBoard emetterà quattro bip e si accenderà il LED di alimentazione.

4 Schalten Sie das DualBoard ein. Schalten Sie den Ein-/Aus-Schalter ein. Stecken Sie den runden Stecker der Stromversorgung in den seitlichen Stromversorgungsanschluss an der Steuerung und stecken Sie den Stecker am anderen Ende in eine Steckdose oder eine Steckerleiste. Wenn Sie den Ein-/Aus-Schalter einschalten, ertönen vier Signaltöne und die Betriebs-LED leuchtet.

5 Ligar o DualBoard. Activar o interruptor de alimentação. Ligue a extremidade redonda da fonte de alimentação à ficha de alimentação lateral no controlador e ligue a outra extremidade à tomada de parede ou extensão. Active o interruptor de alimentação, o DualBoard irá emitir um sinal sonoro quatro vezes e o LED de alimentação irá acender-se.

5. Install the Pen Charger II and charge the Interwrite Pens.



- A. Attach the Clip to the Pen Charger II with the provided screw.
- B. Plug one end of the Power Cord into the back of the Pen Charger II and the other into the top Power Connector on the Controller.
- C. Snap the Clip onto the DualBoard frame with a rolling motion from back to front.
- D. Insert one Pen into each well to charge. A beep will sound and the LED will light up to confirm that each Pen is properly seated and charging.

1 Installation du chargeur stylo II et chargement des stylos Interwrite.

- A. Fixez le clip au chargeur stylo II à l'aide de la vis fournie.
- B. Raccordez l'une des extrémités du cordon d'alimentation à la partie arrière du chargeur stylo II et l'autre extrémité à la partie supérieure du connecteur d'alimentation du contrôleur.
- C. Enclenchez le clip dans le châssis du DualBoard via un mouvement de pivotement d'arrière en avant.
- D. Insérez un stylo dans chaque compartiment pour procéder à la charge. Un bip retentit et le voyant s'allume, ce qui signifie que chaque stylo est correctement enfilé et en cours de charge.

2 Instale el Cargador de Lápices II y carga los Lápices Interwrite.

- A. Conecte el gancho al Cargador de Lápices II con el tornillo proporcionado.
- B. Enchufe un extremo del cable de alimentación a la parte posterior del Cargador de Lápices II y el otro extremo a la parte superior del conector de alimentación de la controladora.
- C. Ajuste el gancho dentro del marco del DualBoard con un movimiento rotativo desde atrás hacia delante.
- D. Inserte una penna in cada compartimento para cargarlo. Se producirá un sonido y se encenderá el LED para confirmar que cada Lápiz está correctamente acoplado y se está cargando.

3 Installare il caricatore della penna II e caricare le InterWrite Penne.

- A. Fissare il fermaglio al caricatore della penna II con la vite fornita.
- B. Collegare un'estremità del cavo di alimentazione sul retro del caricatore della penna II e l'altra al connettore di alimentazione superiore sul controller.
- C. Far scattare il fermaglio sull'intelaiatura della DualBoard con un movimento di rotazione dalla parte posteriore alla parte anteriore.
- D. Inserire una penna in ogni vano per caricarla. Si udirà un bip e si accenderà il LED, a conferma che ogni penna è correttamente inserita ed è in carica.

4 Installieren Sie das Stiftladegerät II und laden Sie die Interwrite Stifte.

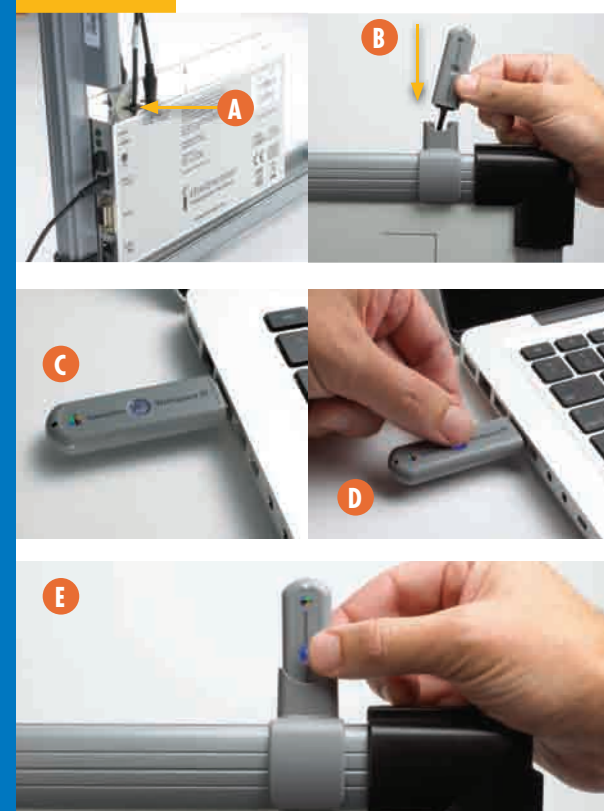
- A. Befestigen Sie den Clip am Stiftladegerät II mit der mitgelieferten Schraube.
- B. Stecken Sie ein Ende des Stromversorgungskabels hinten in das Stiftladegerät II und das andere in den oberen Stromversorgungsanschluss auf der Steuerung.
- C. Klemmen Sie den Clip an den DualBoard-Rahmen in einer rollenden Bewegung von hinten nach vorne fest.
- D. Legen Sie einen Stift zum Aufladen in jede Halterung. Ein Signalton ertönt und die LED leuchtet, wenn der Stift ordnungsgemäß eingesteckt ist und aufgeladen wird.

5 Instalar o carregador de caneta II e carregar as canetas Interwrite.

- A. Fixe a patilha no carregador de caneta II utilizando o parafuso fornecido.
- B. Ligue uma extremidade do cabo de alimentação à parte posterior do carregador de caneta II e a outra à ficha de alimentação superior no controlador.
- C. Encaixe a patilha na moldura do DualBoard num movimento rotativo de trás para a frente.
- D. Insira uma caneta em cada orifício para carregar. Será emitido um sinal sonoro e o LED irá acender-se para confirmar que cada caneta está correctamente encaixada e a carregar.

6. Connect the DualBoard.

Connection can be either via USB cable or wireless.



- Wireless Connection**
- A. Plug the RFCOM cable into the RJ12 COM Port on the top of the Controller.
- B. Slide the RFCOM holder over the top of the board's frame and seat the RFCOM in the holder.
- C. Plug the Workspace RF Hub into a USB port on your computer or USB hub.
- The blue LED on the Workspace RF Hub will light up when it is plugged in.**
- D. Press the lighted Activation button on the RF Hub. The blue light will start blinking.
- E. You have two minutes to press the lighted Activation button on the RFCOM attached to the DualBoard to pair the RF devices.
- When the RF devices have successfully paired, the blue button on the RF Hub will stop blinking and remain a solid blue.**

USB Connection (not shown)

- A. Plug the square USB B connector end into the USB Connector on the side of the DualBoard Controller.
- B. Plug the flat USB A connector into an available USB port on your computer or USB hub.

1 Raccordement du DualBoard.

- A. Raccordez le câble RFCOM au port COM RJ12 situé sur la partie supérieure du contrôleur.
- B. Faites glisser le support RFCOM sur la partie supérieure du châssis de la carte et installez le RFCOM dans le support.
- C. Raccordez le concentrateur RF de Workspace à un port USB de l'ordinateur ou un concentrateur USB.
- Le voyant (LED) bleu du concentrateur RF de Workspace s'allume lorsque le branchement est effectué.**
- D. Appuyez sur le bouton d'activation (qui est allumé) du concentrateur RF. Le voyant bleu commencera à clignoter.
- E. Vous disposez de deux minutes pour appuyer sur le bouton d'activation (qui est allumé) du RFCOM relié au DualBoard, ce qui permet d'appairer les périphériques RF.

Lorsque les périphériques RF sont appariés, le bouton bleu du concentrateur RF s'arrête de clignoter et reste fixe.

- USB Communication (non illustré)
- A. Raccordez l'extrémité du connecteur USB carré B au connecteur USB situé sur le côté du contrôleur DualBoard.
- B. Raccordez le connecteur USB plat A à un port USB disponible de l'ordinateur ou à un concentrateur USB.

2 Conexión del DualBoard.

- A. Enchufe el cable RFCOM en el puerto RJ12 COM ubicado en la parte superior de la Controladora.
- B. Deslice el soporte del RFCOM sobre la parte superior del marco de la pizarra e inserte el RFCOM en el soporte.
- C. Conecte el Concentrador RF de Workspace en un puerto USB del ordenador o del concentrador USB.
- El indicador LED azul del concentrador RF de Workspace se iluminará cuando se conecte.**
- D. Pulse el botón de activación iluminado del concentrador RF. La luz azul empezará a parpadear.
- E. Dispone de dos minutos para pulsar el botón de activación iluminado del RFCOM instalado en el DualBoard, a fin de asociar los dispositivos RF.
- Una vez asociadas correctamente los dispositivos RF, dejará de parpadear el botón azul del concentrador RF y permanecerá como azul sólido.**
- Conexión USB (no se muestra)
- A. Enchufe el extremo cuadrado del conector USB B en el conector USB del lateral de la controladora de DualBoard.
- B. Enchufe el conector plano USB A en el puerto USB disponible de su ordenador o concentrador USB.

3 Collegare la DualBoard.

- A. Collegare il cavo RFCOM alla porta COM RJ12 sulla parte superiore del controller.
- B. Far scorrere il supporto dell'RFCOM sulla parte superiore dell'intelaiatura della lavagna e inserire l'RFCOM nel supporto.
- C. Collegare l'hub RF di Workspace ad una porta USB sul computer o sull'hub USB.
- Il LED blu sull'hub RF di Workspace si accende quando viene collegato.**
- D. Premere il pulsante di attivazione illuminato sull'hub RF. L'indicatore blu inizia a lampeggiare.
- E. Si hanno due minuti di tempo per premere il pulsante di attivazione illuminato sull'RFCOM collegata alla DualBoard, al fine di associare le periferiche RF.

Quando le periferiche RF sono state associate, il pulsante blu sull'hub RF smetterà di lampeggiare e rimarrà blu.

- Collegamento USB (non mostrato)
- A. Collegare l'estremità del connettore USB B quadrato al connettore USB sul lato del controller della DualBoard.
- B. Collegare il connettore USB A piatto in una porta USB disponibile sul computer o sull'hub USB.

4 Schließen Sie Stellen Sie eine Verbindung zum DualBoard her.

- A. Stecken Sie das RFCOM-Kabel in den RJ12 COM-Anschluss oben auf der Steuerung.
- B. Schieben Sie die RFCOM-Halterung oben auf dem Boardrahmen entlang und setzen Sie das RFCOM in den Holder.
- C. Schließen Sie die Workspace-Funkschnittstelle an einen USB-Anschluss Ihres Computers oder Ihres USB-Hubs an.
- Die blaue Betriebsanzeige der Workspace-Funkschnittstelle leuchtet auf, wenn sie angeschlossen ist.**
- D. Drücken Sie auf die erleuchtete Aktivierungstaste an der Funkschnittstelle. Die blaue Anzeigelampe beginnt zu blinken.
- E. Sie haben zwei Minuten, um die erleuchtete Aktivierungstaste am RFCOM, das an das DualBoard angeschlossen ist, zu drücken, um die RF-Geräte miteinander zu verbinden.

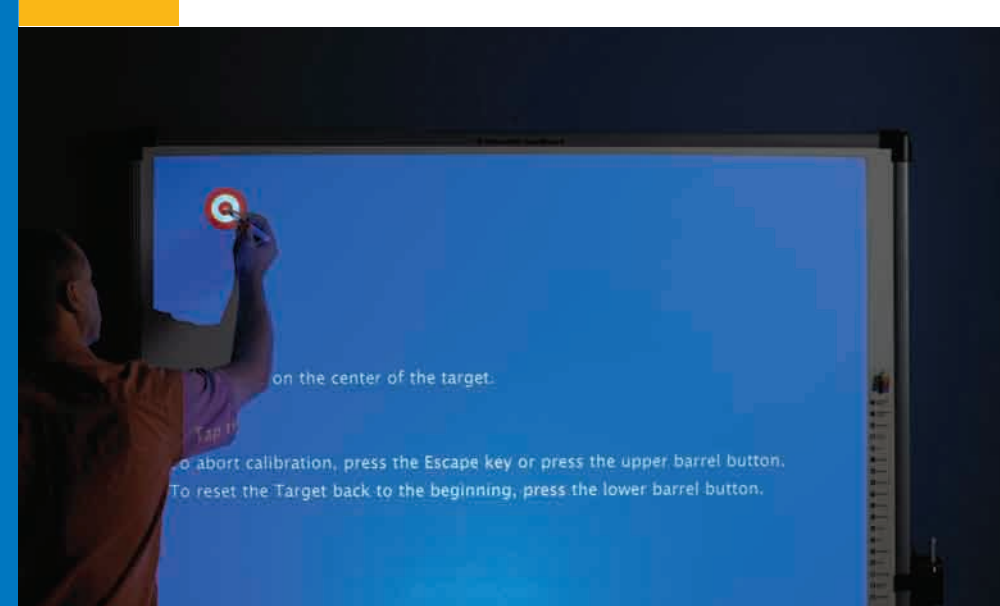
Wenn die RF-Geräte erfolgreich miteinander verbunden sind, hört der blaue Schalter der Funkschnittstelle auf zu blinken und leuchtet durchgehend blau.

- USB-Verbindung (nicht gezeigt)
- A. Stecken Sie den quadratischen USB-B-Stecker in den USB-Anschluss an der Seite der DualBoard-Steuerung.
- B. Stecken Sie den flachen USB-A-Stecker in einen freien USB-Anschluss Ihres Computers oder USB-Hubs.

5 Ligar o DualBoard.

- A. Ligue o cabo RFCOM à porta COM RJ12 na parte superior do controlador.
- B. Faça deslizar o suporte do RFCOM sobre a parte superior da moldura do quadro e coloque o RFCOM no suporte.
- C. Ligue o hub de RF do Workspace a uma porta USB no seu computador ou hub USB.
- O LED azul no hub de RF do Workspace irá acender quando este estiver ligado.**
- D. Prima o botão de activação no hub de RF. A luz azul ficará a piscar intermitente.
- E. Tem dois minutos para premir o botão de activação acess no RFCOM ligado ao DualBoard para emparelhar os dispositivos de RF.
- Quando os dispositivos de RF forem emparelhados com êxito, o botão azul no hub de RF deixará de piscar e permanecerá no cor fixo azul.**
- Ligação USB (não apresentada)
- A. Ligue a extremidade da ficha USB B quadrada à entrada USB na parte lateral do controlador DualBoard.
- B. Ligue a ficha USB A plana a uma porta USB disponível no seu computador ou hub USB.

7. Calibrate the DualBoard.



- A. Aim video projector at the board, size, and center projected desktop image on the board's writing area within the brackets marked on the board.
- B. Use a charged Interwrite Pen to click on the Calibrate icon.
- C. Click on each Calibration Point on the blue calibration screen as it appears. A beep sounds after each successful click.
- The Calibration screen disappears when calibration is completed. Recalibrate the DualBoard when the projector has been moved.**

1 Calibrage du DualBoard.

- A. Dirigez le vidéoprojecteur vers le tableau. Dimensionnez et centrez l'image de bureau projetée sur la zone d'écriture du tableau de façon à la placer à l'intérieur des repères figurant sur le tableau.
- B. À l'aide d'un stylo Interwrite chargé, cliquez sur l'icône Calibrer.
- C. Cliquez sur les points de calibrage ou sur une mesure qu'ils apparaissent sur l'écran de calibrage bleu. Un bip retentit après chaque clic approprié.
- L'écran Calibrage disparaît lorsque le calibrage est terminé. Recalibrez le DualBoard lorsque le projecteur a été déplacé.**

2 Calibración de DualBoard.

- A. Apunte el proyector de video hacia la pizarra, centre y ajuste el tamaño de la imagen proyectada del escritorio sobre la superficie de escritura de la pizarra y dentro de las esquinas marcadas en la pizarra.
- B. Utilice un Lápiz Interwrite cargado para hacer clic sobre el icono Calibrar.
- C. Haga clic sobre cada punto de calibración en la pantalla de calibración azul cuando aparezca. Después de cada clic adecuado se producirá un sonido.

La pantalla de calibración desaparecerá una vez completada la calibración. Vuelva a calibrar el DualBoard cuando se mueva el proyector.

3 Calibrare la DualBoard.

- A. Avvolgere il videoproiettore verso la lavagna, adattare le dimensioni e centrare l'immagine proiettata del desktop nell'area di scrittura della lavagna, all'interno delle staffe contrassegnate sulla lavagna.
- B. Utilizzare un'InterWrite Penna caricata per fare clic sull'icona Calibra.
- C. Fare clic su ciascun punto di calibrazione nella schermata di calibrazione blu, quando viene visualizzata. Dopo ogni clic, si ode un bip.
- Al termine della calibrazione, la schermata Calibrare non viene più visualizzata. Ricaricare la DualBoard quando viene spostato il proiettore.**

4 Kalibrierung des DualBoards.

- A. Richten Sie den Beamer auf das Board aus, stellen Sie die richtige Größe ein und zentrieren Sie das projizierte Desktop-Bild auf der Schreibfläche des Boards innerhalb der Klammern.
- B. Verwenden Sie einen aufgeladenen InterWrite Stift, um auf das Kalibrier-Symbol zu klicken.
- C. Klicken Sie auf jeden der Kalibrierpunkte, die auf dem blauen Kalibrierungsbildschirm angezeigt werden. Jeder erfolgreiche Klick wird durch einen Signalton bestätigt.
- Der Kalibrierungsbildschirm wird ausgeblendet, wenn die Kalibrierung abgeschlossen ist. Kalibrieren Sie das DualBoard erneut, wenn der Projektor verschoben wurde.**

5 Calibrar o DualBoard.

- A. Aponte o projector de video para o quadro, dimensione e centre a imagem de fundo projectada na área de escrita do quadro dentro das parênteses marcadas no quadro.
- B. Utilize uma caneta Interwrite carregada para clicar no ícone de calibragem.
- C. Clique em cada ponto de calibragem no ecrã de calibragem azul à medida que o mesmo aparece. É emitido um sinal sonoro após cada clique com bom resultado.
- O ecrã de calibragem desaparece quando a calibragem fica concluída. Volte a calibrar o DualBoard quando o projector for movido.**

Declaration of Conformity

The "CE" mark on these devices indicates compliance under the EMC 2004/108/EC Directive. Declaration of conformity according to ISO/IEC Guide 22 and EN 45014
Manufacturer's Name: eInstruction Corp.
Manufacturer's Address: 308 N Carroll Blvd Denton, TX 76201 U.S.A.

Declares, that these products
Product Name: INTERWRITE DUALBOARD™
Product Options: All
conform to the following product specifications:
RoHS: "R" labelled products conform to DIRECTIVE 2002/95/EC. These products are RoHS-compliant.

RFCOM and RF Hub are protected under United States Patent # 6,930,673
European Union WEEE Directive

Further information about the responsible end-of-life management of this and other eInstruction products is available on our web site at www.einstruction.com

European Contact:
eInstruction EMEA
Centre Education EMEA
26/36 rue Alfred Nobel
93600 Aulnay Sous Bois
France

TEL: +33 1.58.31.10.60
FAX: +33 1.58.31.10.69
www.interwritelearning.fr

US Tech Support:
www.einstruction.com/support
Support: 480.443.2214